

## Pelar- och väggsvängkranar

Optimerad arbetsplats med Demags kranprogram



## Anläggningar och komponenter satta i system

I egenskap av pionjär inom golvfri materialhantering ägnar sig Demag Cranes & Components sedan mer än 180 år åt utveckling och tillverkning av kranar och lyftdon. Tack vare vår systemfilosofi är alla produkter och komponenter så anpassade till varandra, att de utgör byggstenarna i ett unikt användningsspektrum av alltifrån enkla lyftdon till komplexa totallösningar.

Oavsett om det gäller avgränsade arbetsuppgifter på mindre företag, inom handel eller stora industriföretag, kan man sänka lager- och transportkostnader, kapa leveranstider och anpassa arbetsplatser ergonomiskt med hjälp av modern materialhantering.



32996



Med målsättningen att skapa största möjliga kundnytta genom maximal innovations- och kvalitetsstandard, erbjuder Demag Cranes & Components helhetslösningar för optimal lönsamhet samtidigt som driftsäkerheten för operatör, anläggningar och de laster som hanteras, maximeras. Pelar- och väggsvängkranar är i egenskap av teknologiskt välbeprövade produkter idealiska för att optimera en arbetsplats med en bred palett av användningsområden.



## Omsvängning till högre produktivitet och bättre ergonomi

Just den manuella transporten, sammanförandet eller omsättningen av relativt små laster, är ofta inte bara tidsintensiv, utan även en ergonomisk belastning för medarbetarna. Med hjälp av svängkranar som finns direkt på arbetsplatsen och som utrustats med många olika

lyftdon, kan man lyfta och förflytta detaljer av alla de slag lätt och snabbt, och sedan sätta ned dem mjukt och exakt. Därigenom reduceras exempelvis rignings- och bitider väsentligt och man slipper eventuella väntetider på en traverskran.





### Mjuk och exakt positionering

Arbetet med känsliga produkter, verktyg och maskiner kräver ofta en särskilt försiktig hantering. Tack vare mjuka lyft- och sänkrörelser samt exakt positionering med hjälp av Demags pelar- och väggsvängkranar, skonas högvärdiga och känsliga laster och man undviker att lasten skadas av stötar, hård nedsättning eller ryckig uppriktning. Resultatet blir jämn och störningsfri hantering samt ökad produktivitet vid respektive arbetsplats. Samtidigt avlastar Demags svängkranar medarbetarna och reducerar riskerna för skador eller olyckor som kan uppstå vid förflyttning av tunga eller svårhanterliga detaljer.

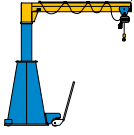


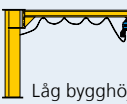
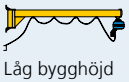
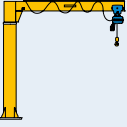

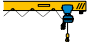
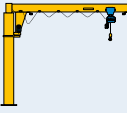
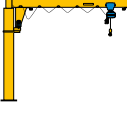

### Optimal komplettering

Pelar- och väggsvängkranar kompletterar alla transporttekniska anläggningar optimalt vid den interna materialhanteringen. De håller väl måttet vid bearbetningsmaskiner och montageplatser liksom vid utomhuslager eller vid lastramper.

De är lätta att installera på den plats där andra transportmedel inte passar av statiska skäl eller platskäl, och de går även att integrera i maskiner och anläggningar.



## Rätt lösning för varje uppgift

Lyftkapacitet upp till	Pelarsvängkranar			Väggsvängkranar			
	Typ	Utligg	Svängområde	Typ	Utligg	Svängområde	
500 kg	D-MOS 	upp till 5 m	∞ 360°				
1000 kg	KBK Standard 	upp till 7 m	~ 300°	KBK	Standard 	upp till 7 m	~ 270°
	Låg bygghöjd 				Låg bygghöjd 		
	D-GS 	upp till 7 m	∞ 360°				
2000 kg	D-AS 	upp till 10 m	~ 270°	D-AW 	upp till 10 m	~ 180°	
5000 kg	D-TS 	upp till 7 m	∞ 360°				
10000 kg	D-MS 	upp till 12 m	∞ 360°	D-GW 	upp till 12 m	~ 180°	

Alla krantyper som visas på de följande sidorna, är konstruerade som standard för att användas i inomhusdrift.

Utrustningar för utomhusdrift behöver extra skydds-komponenter, se sidan 18.

# Mobil pelarsvängkran D-MOS



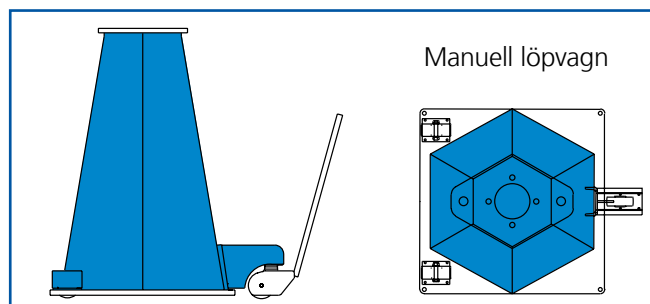
		Användningsområde			
		Utliggnings (m)			
Lyftkraft (kg)		2	3	4	5
	125	■	■	■	■
	250	■	■	■	■
	315	■	■	■	■
	400	■	■	■	■
500	■	■	■	■	

Idealisk för arbetsplatser som ändras ofta då kranen flyttar med när arbetsplatsen gör det. Kranens uppställningsplats kan anpassas optimalt till den aktuella processen för respektive användningsområde. D-MOS-kranar lämpar sig även för underhålls- och ombyggnadsarbeten.

- Klassning enligt DIN 15018 H2B2
- Det kompakta svänghuvudet med små dimensioner garanterar små kroksidomått
- Lätt att förflytta med truck eller traverskran
- Justering på plats görs via ställskruvar, integrerade i kranfoten
- Utrustad med Demag kättingtelfer som standard
- Kranarm med I-profil

## Optioner

- Förlängning av pelaren för högre krokhöjder
- Manuell löpvagn för körning av kranen utan hjälpmedel
- Underhållsfritt hängkabelsystem för strömmatningen
- Styrning, separat åkbar på kranarmen



# Pelarsvängkran KBK

Lyftkraft (kg)	Användningsområde					
	Utliggningsområde (m)					
	2	3	4	5	6	7
80						
125						
250						
500						
1000						



KBK-svängkranar övertygar genom stor lyftkraft och utliggning i förhållande till egenvikten. Tack vare sin låga vikt är kranarmen lätt att svänga och genom att kranbalcken är gjord i KBK hålprofil, blir åkkrafterna mycket små.

- Klassning enligt DIN 15018 H2B3
- Utrustad med Demag kättingtelfer som standard
- Kranarm med hålprofil
- Hammarhuvudpelare tillåter ett stort svängområde

## Optioner

- Förankring och bormall för fastsättning i ett fundament
- Fastsättning med kemankare och ankarstång
- Andra pelarhöjder och/eller sockel för högre krokhöjder
- Anslag för begränsad svängrörelse
- Låsning av kranarmen
- Utrustning för användning utomhus

KBK pelarsvängkranar kan du enkelt projektera tillsammans med en KBK-konstruktör. Kontakta oss via Internet på [www.dematek.se](http://www.dematek.se).

## Pelar- och väggsvängkranar KBK levereras även i lågbyggt utförande

Den låga bygghöjden ger en höjdvinst på 290 mm för lyfthöjden jämfört med standardutförandet. Oavsett om det gäller låg takhöjd, modernisering eller ändring av lokalens användning, våra "kortvuxna" är i många fall den perfekta lösningen.



# Väggsvängkran KBK



		Användningsområde					
		Utliggnings (m)					
Lyftkraft (kg)		2	3	4	5	6	7
	80						
	125						
	250						
	500						
1000							

Väggsvängkranarna kräver ingen golvyta, vilket är en avgörande fördel eftersom de monteras på bärkraftiga betongväggar, byggnadspelare eller till och med på maskiner och anläggningar. I dessa fall är monteringen särskilt enkel eftersom konsolen, utförd som en monteringsfärdig enhet, inte kräver någon kostsam uppriktning. Väggsvängkran KBK är avsedd för lastområde upp till 1000 kg.

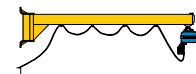
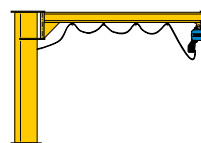
- Klassning enligt DIN 15018 H2B3
- Utrustad med Demag kättingtelfer som standard
- Kranarm med hålprofil

## Optioner

- Konsol för pelarmontage
- Anslag för begränsad svängrörelse
- Låsning av kranarmen
- Utrustning för användning utomhus

Även väggsvängkranar typ KBK projekteras enkelt med hjälp av en KBK-konstruktör. Kontakta oss på [www.dematek.se](http://www.dematek.se).

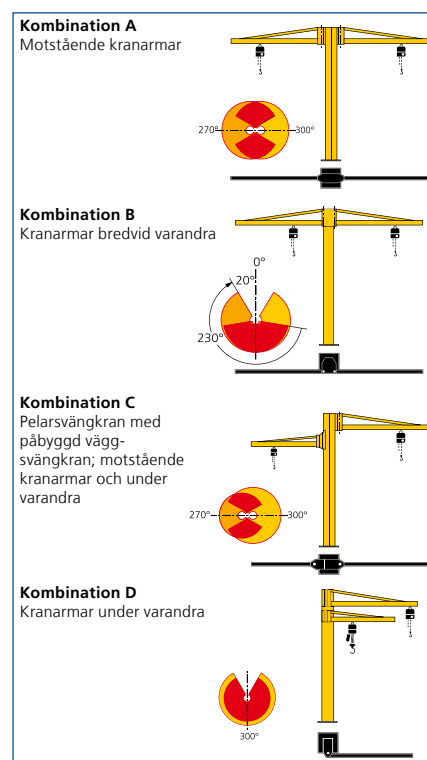
Användningsområde vid låg bygghöjd	
Lyftkraft (kg)	Utliggnings (mm)
80	upp till 3860
125	upp till 3060
250	upp till 2260
500	upp till 1560



# Pelarsvängkran KBK med två armar

KBK pelarsvängkranar med två armar													
1. Kranarm* Lyftkraft (kg) x utliggning (m)	2. Kranarm* Lyftkraft (kg) x utliggning (m)	möjliga kombinationer				1. Kranarm* Lyftkraft (kg) x utliggning (m)	2. Kranarm* Lyftkraft (kg) x utliggning (m)	möjliga kombinationer					
200 x 3	200 x 2	A	B	C	D	400 x 5	200 x 5	A	B	C	-		
250 x 2	160 x 3						250 x 4						
315 x 2	160 x 2						315 x 3						
400 x 2	125 x 2						160 x 4						
125 x 4	125 x 4	A	B	C	D	500 x 5	250 x 3	A	B	C	-		
160 x 3	250 x 4						500 x 4					250 x 3	
200 x 3	250 x 3						500 x 3					200 x 4	
250 x 3	250 x 2						160 x 7					315 x 3	
315 x 2	250 x 2	A	B	C	D	160 x 7	200 x 7	A	B	C	-		
315 x 3	125 x 3						400 x 6					400 x 6	
500 x 2							800 x 5					800 x 5	
							200 x 7					200 x 7	
125 x 6	200 x 6	A	B	C	-	315 x 6	250 x 6	A	B	C	-		
	400 x 5						800 x 5						
	500 x 4						800 x 5						
	630 x 3						800 x 5						
160 x 6	160 x 6	A	B	C	-	400 x 5	800 x 4	A	B	C	-		
	250 x 5						500 x 5					500 x 5	
	400 x 4						630 x 4					800 x 5	200 x 5
	500 x 3						1000 x 4					125 x 5	200 x 4
200 x 6	200 x 5	A	B	C	-	1000 x 4	250 x 3	A	B	C	-		
	315 x 4						250 x 3						
	400 x 3						500 x 3					500 x 3	
250 x 5	250 x 5	A	B	C	-	1000 x 3	315 x 4	A	B	C	-		
	315 x 4						315 x 4						
	400 x 3												

\* Maximal GWWAuslegerpaarungen.  
Mindre laster och utliggningar kan  
väljas för respektive kranarm.



Effektiv lösning med pelarsvängkran med två armar vid samma platsbehov som svängkranar med en arm. För att få en perfekt utformad arbetsplats kan man välja mellan fyra olika armutföranden. Tack vare detta kan individuella arbetsförlopp rationaliseras optimalt och samtidigt genomföras på ett lönsamt sätt.

- Klassning enligt DIN 15018 H2B3
- Utrustad med Demag kättingtelfer som standard
- Kranarm med hålprofil
- Hammarhuvudpelare tillåter ett stort svängområde

## Optioner

- Förankring och bormall för fastsättning i ett fundament
- Fastsättning med kemankare och ankarstång
- Andra pelarhöjder och/eller sockel för högre krokhöjder
- Anslag för begränsad svängrörelse
- Låsning av kranarmen

# Pelarsvängkran D-GS



Lyftkraft (kg)	Användningsområde					
	Utliggnings (mm)					
	2	3	4	5	6	7
80	■	■	■	■	■	■
125	■	■	■	■	■	■
250	■	■	■	■	■	■
500	■	■	■	■	■	■
1000	■	■	■	■	■	■

Där varken väggar, stöd eller motsvarande är i vägen för kranarmens rörelse, erbjuder pelarsvängkranar en avgörande fördel: Svängområdet, som sträcker sig över  $n \times 360^\circ$ . Pelarsvängkranen D-GS för max 1000 kg last övertygar särskilt genom sin ringa bygghöjd och sina kompakta mått. Idealisk överallt där takhöjden är begränsad och man behöver ha så höga krokhöjder som möjligt.

- Klassning enligt DIN 15018 H2B2
- Utrustad med Demag kättingtelfer som standard
- Kranarm med I-profil
- Rund pelare

## Optioner

- Förankring och bormall för festsättning i ett fundament
- Fastsättning med TOP-ankarbult
- Fastsättning med KOMPAKT-ankarbult
- Fastsättning med kemankare och ankarstång
- Andra pelarhöjder och/eller sockel för högre krokhöjder
- Kättingtelfer med elåkverk
- Anslag för begränsad svängrörelse
- Låsning av kranarmen
- Underhållsfritt hängkabelsystem för strömmatningen
- Styrning, separat åkbar på kranarmen
- Radiostyrning

# Pelarsvängkran D-AS

Lyftkraft (kg)	Användningsområde									
	Utliggningsområde (m)									
	2	3	4	5	6	7	8	9	10	
80	■	■	■	■	■	■	■	■	■	■
125	■	■	■	■	■	■	■	■	■	■
250	■	■	■	■	■	■	■	■	■	■
500	■	■	■	■	■	■	■	■	■	■
1000	■	■	■	■	■	■	■	■	■	■
1600	■	■	■	■	■	■	■	■	■	■
2000	■	■	■	■	■	■	■	■	■	■



Tack vare sin lätta konstruktion och lågbyggda kranarm kan denna pelarsvängkran användas universellt i mellanlastspektret upp till 2000 kg.

- Klassning enligt DIN 15018 H2B2
- Utrustad med Demag kättingtelfer som standard
- Kranarm med I-profil
- Rund pelare

## Optioner

- Förankring och bormall för fastsättning i ett fundament
- Fastsättning med TOP-ankarbult
- Fastsättning med KOMPAKT-ankarbult
- Fastsättning med kemankare och ankarstång
- Andra pelarhöjder och/eller sockel för högre krokhöjder
- Kättingtelfer med elåkverk
- Anslag för begränsad svängrorelse
- Låsning av kranarmen
- Underhållsfritt hängkabelsystem för strömmatningen
- Styrning, separat åkbar på kranarmen
- Radiostyrning
- Utrustning för användning utomhus

# Väggsvingkran D-AW



Lyftkraft (kg)	Användningsområde								
	Utliggningsområde (m)								
	2	3	4	5	6	7	8	9	10
80	■	■	■	■	■	■	■	■	■
125	■	■	■	■	■	■	■	■	■
250	■	■	■	■	■	■	■	■	■
500	■	■	■	■	■	■	■	■	■
1000	■	■	■	■	■	■	■	■	■
1600	■	■	■	■	■	■	■	■	■
2000	■	■	■	■	■	■	■	■	■

Väggsvingkranen D-AW kan användas universellt i mellanlastspektret upp till 2000 kg. Den låga egenvikten gör att kranarmen är lätt att svänga, även med last. Tack vare den låga bygghöjden kan den även användas där takhöjden är låg och längre krokhöjder behövs.

- Klassning enligt DIN 15018 H2B2
- Utrustad med Demag kättingtelfer som standard
- Kranarm med I-profil

## Optioner

- Väggekonsol för fastsättning av kranarmens bägge lagerkonsoler
- Konsol för pelarmontage
- Kättingtelfer med elåkverk
- Anslag för begränsad svängrörelse
- Låsning av kranarmen
- Underhållsfritt hängkabelsystem för strömmatningen
- Styrning, separat åkbar på kranarmen
- Radiostyrning
- Utrustning för användning utomhus

# Pelarsvängkran D-TS

Lyftkraft (kg)	Användningsområde					
	Utliggning (m)					
	2	3	4	5	6	7
80						
125						
250						
500						
1000						
1600						
2000						
2500						
3200						
4000						
5000						



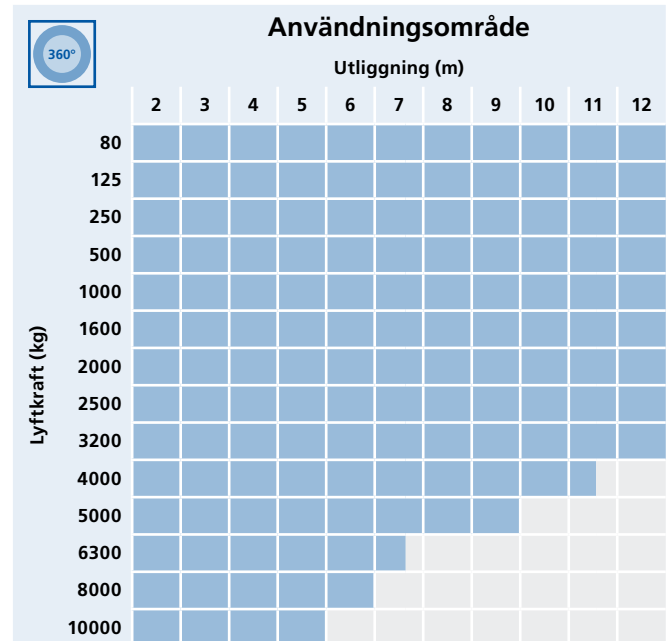
Denna svängkran är allroundlösningen för mellan-last-spektret upp till 5000 kg. Den lågbyggda kranarmen möjliggör även här särskilt långa krokhöjder vid obe-gränsat svängområde. För att manövreringen ska vara bekväm, kan kranen utrustas med en eldriven svängut-rustning (tillval).

- Klassning enligt DIN 15018 H2B2
- Utrustad med Demag kättingtelfer som standard
- Kranarm med I-profil
- Rund pelare

## Optioner

- Förankring och bormall för festsättning i ett fundament
- Fastsättning med TOP-ankarbult
- Fastsättning med KOMPAKT-ankarbult
- Fastsättning med kemankare och ankarstång
- Andra pelarhöjder och/eller sockel för högre krokhöjder
- Kättingtelfer med elåkverk
- Anslag för begränsad svängrörelse
- Låsning av kranarmen
- Underhållsfritt hängkabelsystem för strömmatningen
- Styrning, separat åkbar på kranarmen
- Radiostyrning
- Eldriven svängutrustning
- Utrustning för användning utomhus

# Pelarsvängkran D-MS



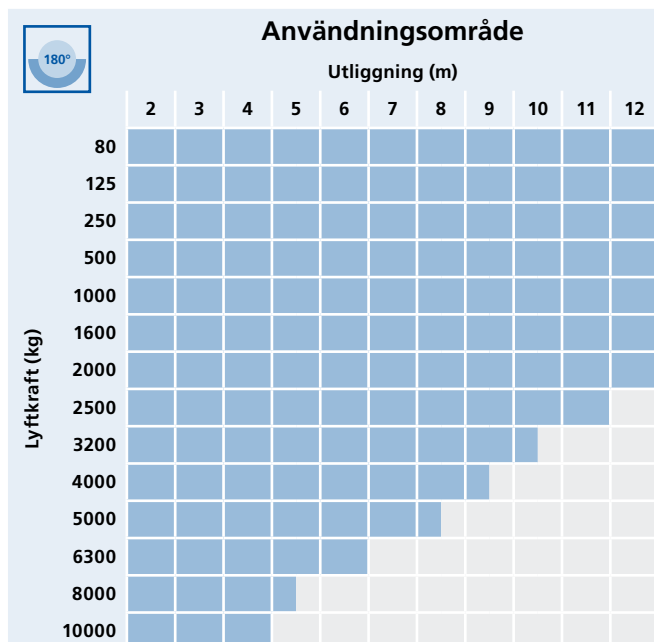
Denna pelarsvängkran övertygar genom sin stora lyftkraft parallellt med stor utliggning. Den lågbyggda kranarmen möjliggör även här särskilt långa krokhöjder vid obegränsat svängområde. För att manövreringen ska vara bekväm, kan kranen utrustas med en eldriven svängutrustning (tillval).

- Klassning enligt DIN 15018 H2B3
- Utrustad med Demag kättingtelfer resp. lintelfer som standard
- Kranarm med I-profil
- Rund pelare

## Optioner

- Förankring och bormall för festsättning i ett fundament
- Fastsättning med TOP-ankarbult
- Fastsättning med KOMPAKT-ankarbult
- Fastsättning med kemankare och ankarstång
- Andra pelarhöjder och/eller sockel för högre krokhöjder
- Lyftdon med elåkerk
- Anslag för begränsad svängrörelse
- Låsning av kranarmen
- Underhållsfritt hängkabelsystem för strömmatningen
- Styning, separat åkbar på kranarmen
- Radiostyrning
- Eldriven svängutrustning
- Utrustning för användning utomhus

## Väggsvingkran D-GW



Tack vare Demag-telframas konstruktion (med kätting eller lina) tillsammans med den lågbyggda kranarmen och den stora lyftkraften, erbjuder väggsvängkran D-GW ett särskilt brett användningsspektrum.

- Klassning enligt DIN 15018 H2B3
- Utrustad med Demag kättingtelfer resp. lintelfer som standard
- Kranarm med I-profil

### Optioner

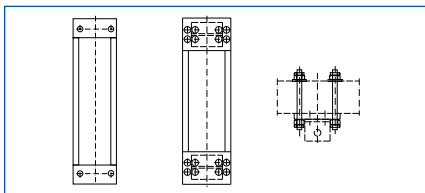
- Svetsplattor för fastsättning av kranarmens lagerkonsoler
- Väggekonsol för fastsättning av kranarmens bägge lagerkonsoler
- Konsol för pelarmontage
- Lyftdon med elåkverk
- Anslag för begränsad svängrörelse
- Låsning av kranarmen
- Underhållsfritt hängkabelsystem för strömmatningen
- Eldriven svängutrustning
- Utrustning för användning utomhus



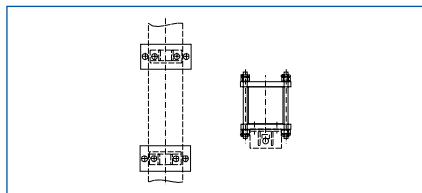
# Säker fastsättning

Alla vägg- och pelarfästen för Demags svängkranar erbjuder hög säkerhet och är lätta att montera.

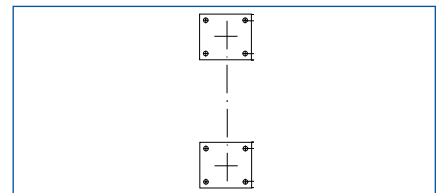
## Väggfästen



En **väggkonsol** används för fastsättning av svängkranen t.ex. på en betongvägg. Den monteringsfärdiga enheten bär upp kranarmens bägge lagerkonsoler, monteringen görs sedan med kraftiga expanderbultar.

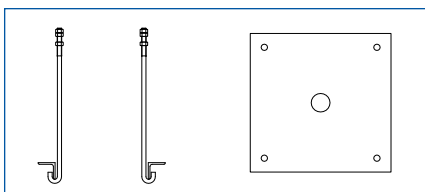


**Konsoler för pelarmontage** kan användas för många olika pelardimensioner för enkel fastsättning av vägg-svängkranar.

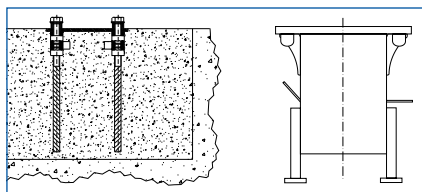


**Svetsplattor** för fastsättning av kranarmens lagerkonsoler utgör en monteringsfärdig enhet för säker och enkel fastsättning av kranen i en stålkonstruktion.

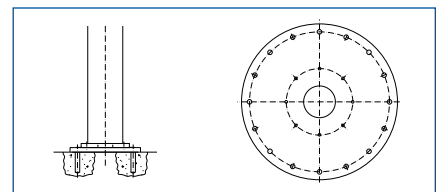
## Pelarfästen



**Förankringar** används för fastsättning av pelaren i ett fundament. Med hjälp av en bormall riktas ankarbultarna upp exakt i förhållande till fästhålerna för kranens pelarfot.



**TOP-** och **KOMPAKT-ankarbultar** är den optimala lösningen, när en kran ska användas på flera fasta platser. Kranarna förankras plant mot fundamentets ovkant och pelarfoten skruvas fast utan att behöva riktas upp eller någon undergjutning behöver göras. Om kranen tas bort, kvarlämnas ett plant golv utan några upphöjningar.



**Expanderbultar** används för montering av pelarsvängkranar på befintliga betonggolv. Med hjälp av kemiska komponentankare för dynamiska belastningar monteras först en expanderbultplatta, på vilken sedan kranens pelarfot skruvas fast.

## Vid väder och vind

Demag svängkranar kan även användas utomhus. Genom att extra skydds-komponenter monteras på kranarna,

skyddas de från väder och vind. Därmed garanteras en lång livslängd och maximal tillgänglighet.



❶ Det finns olika väderskydd beroende på hur genomsnittsvädet på en ort ser ut, alltifrån en skyddskåpa för telfern i parkerat läge till en komplett övertäckning.

❷ Säker låsning av kranen i parkerat läge vid blåsigt väder samt eldriven svängutrustning och vid behov även förstärkt drivning sörjer för säkerhet och driftberedskap, även vid mycket dåligt väder.

❸ Beroende på klimatet kan stålkomponenterna få ett extra skydd genom att pelare och kranarm ytbehandlas med ett andra lackskikt eller förzinkas.

❹ Manöverdonen kan skyddas mot väder och vind med hjälp av låsbara höljen. Ett idealiskt alternativ är dock att en radiostyrning används.

## Lyftanordningar för varje användningsområde

Demags kompakta lyftanordningar övertygar genom sitt stora utbud av lyftkrafter, lyfthastigheter och utrustningsvarianter.

De erbjuder optimal ergonomisk avlastning för medarbetaren samtidigt som tillförlitligheten och säkerheten är maximal.



### Demag kättingtelfer DC-Com

Universellt användbar basserie av kättingtelfrar med två lyfthastigheter som standard för daglig hantering vid normal belastning inom lyftlastområdet upp till 2000 kg.

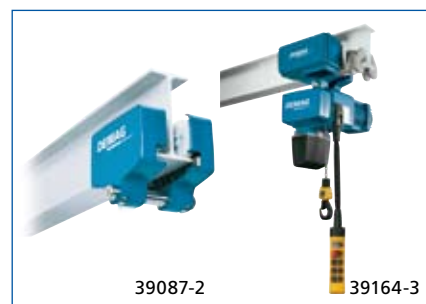
- 4 m krokväg som standard
- Manöverdon, ställbart i höjdlid
- Kontaktorstyrning som standard



### Demag kättingtelfer DC-Pro / DCM-Pro

De är särskilt användarvänliga och utmärker sig genom hög säkerhetsstandard och optimal lönsamhet. Särskilt lång livslängd för lyftkrafter upp till 5000 kg.

- Omfattande standardutrustning: ändlägesbrytare, drifttimräknare, kontaktorstyrning, diagnosgränssnitt
- Manöverdon, ställbart i höjdlid
- Kan även fås med steglös hastighetsreglering för särskilt mjuka lyft-, sänk- och positioneringsrörelser



### Löpvagn U för Demag kättingtelfer

Med löpvagn typ U kan man köra Demag kättingtelfer bekvämt för hand. De slitstarka löprullarna sörjer för lugn gång och lågt körmotstånd. Löpvagnar typ U kan kompletteras med ett elektriskt åkverk i efterhand.



### Demag lintelfer DR-Com med låg bygghöjd

Kan användas överallt där man behöver lyftkrafter på upp till 10000 kg och långa krokhöjder. Särskilt lämpad för exakt positionering av laster med hjälp av steglös telferåkning.

- 6 m krokväg som standard
- Styrning via integrerad CAN-busstyrning
- Överlastskydd

Dematek AB Box 5560  
141 07 HUDDINGE

### Sänd offerten till:

\_\_\_\_\_  
Företag

\_\_\_\_\_  
Box / gatuadress

\_\_\_\_\_  
Postnr/ort

\_\_\_\_\_  
Referens

\_\_\_\_\_  
Telefon/anknytning

\_\_\_\_\_  
Telefax

\_\_\_\_\_  
E-Mail

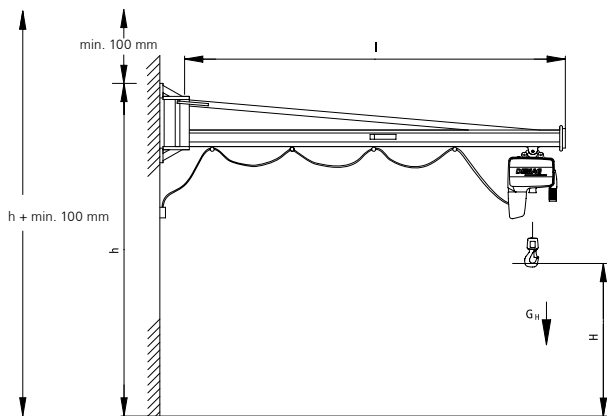
### Information om den planerade vägg-svängkranen typ \_\_\_\_\_

Godsets vikt  $G_H$ : \_\_\_\_\_ kg  
Svängkranens armlängd  $l$ : \_\_\_\_\_ m  
Högsta krokkläget  $H$ : \_\_\_\_\_ mm  
Fri takhöjd  $h + \text{min. } 100 \text{ mm}$ : \_\_\_\_\_ mm

### Information om den planerade pelar-svängkranen typ \_\_\_\_\_

Godsets vikt  $G_H$ : \_\_\_\_\_ kg  
Svängkranens armlängd  $l$ : \_\_\_\_\_ m  
Högsta krokkläget  $H$ : \_\_\_\_\_ mm  
Fri takhöjd  $h + \text{min. } 100 \text{ mm}$ : \_\_\_\_\_ mm

### Projekteringsblad



### V.g. ange måtten

#### Ytterligare information:

Fastsättning:  på stålpelare      Fastsättningsmaterial: \_\_\_\_\_  
 på stålbetongpelare       finns hos kunden  
 på stålbetongvägg       V.g. offerera

Lyftmaskineri: \_\_\_\_\_

Lyftthastighet: \_\_\_\_\_ / \_\_\_\_\_ m/min

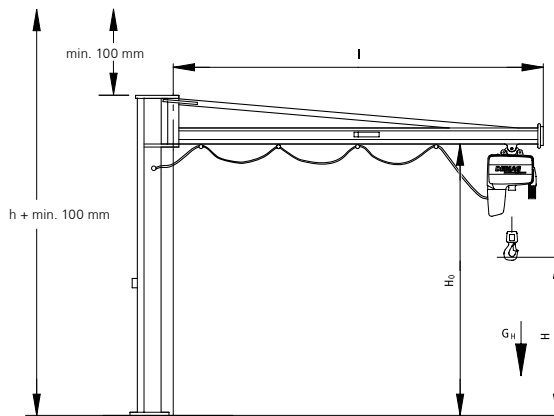
Driftspänning: \_\_\_\_\_ V

Manöverspänning: \_\_\_\_\_ V

Svängning  för hand       elektrisk

Telferåk  för hand       elektrisk

### Projekteringsblad



### V.g. ange måtten

#### Ytterligare information:

Fastsättning:  med expanderbult  
 Betonggolv med mellanläggsplatta

Lyftmaskineri: \_\_\_\_\_

Lyftthastighet: \_\_\_\_\_ / \_\_\_\_\_ m/min

Driftspänning: \_\_\_\_\_ V

Manöverspänning: \_\_\_\_\_ V

Svängning  för hand       elektrisk

Telferåk  för hand       elektrisk

## Unikt användningsspektrum



## Dematek Kunnig partner med helhetssyn

Genom kunskap om materialhanteringens helhet och med anpassade produkter, som lyfter, förflyttar, lagrar, driver och styr, utvecklar Dematek behovsanpassade lösningar med oslagbar totalekonomi, oavsett stora eller små system. Dematek har försäljning och egen service över hela Sverige.



Eftertryck, helt eller i delar, endast med skriftligt tillstånd av Dematek AB, Box 5560, SE-141 07 Huddinge

Rätt till ändringar förbehålles

### HÄR HITTAR NI OSS

Luleå	Myntvägen 17, 974 51 Luleå	Tel 0920 654 50 Fax 0920 653 19	Västerås	Hydrogatan 2, 721 83 Västerås	Tel 021 80 62 00 Fax 021 41 24 85
Örnsköldsvik	Högländsvägen 5, 891 50 Örnsköldsvik	Tel 0660 782 80 Fax 0660 590 16	Stockholm	G:a Södertäljevägen 125, Segeltorp Box 5560, 41 07 Huddinge	Tel 08 603 34 00 Fax 08 88 00 66
Karlstad	Frögatan 9, 653 43 Karlstad	Tel 054 53 62 30 Fax 054 85 04 65	Västervik	Timmergatan 8, 593 62 Västervik	Tel 0490 663 50 Fax 0490 344 81
Ludvika	Oxbacken 2 771 42 Ludvika	Tel 0240 135 55 Fax 0240 805 19	Göteborg	Aröds Industriväg 3, Hisings Backa, Box 8746, 402 75 Göteborg	Tel 031 744 18 00 Fax 031 744 18 29
			Helsingborg	Mörsaregatan 11 A, 254 66 Helsingborg	Tel 042 16 94 00 Fax 042 15 71 08



### Generalagent för Demag Cranes & Components GmbH

Dematek AB

Besöksadress: G:a Södertäljevägen 125, 141 71 Segeltorp Tel 08 603 34 00

Postadress: Box 5560, SE-141 07 Huddinge Fax 08 88 00 66

<http://www.dematek.se>

e-mail [dematek@dematek.se](mailto:dematek@dematek.se)