

Dematek Outlook

Nr 3 2018

Kundunik kran för underhåll av räddningshelikoptrar

Componenta
investerar
för framtiden

KONDITIONSKONTROLL AV
KRANAR FÖR METSÄ BOARD

Kontroll på lyftutrustningen – en lönsam investering

Det investeras för fullt inom svensk industri, då det gäller att ha all utrustning i topptrim och kunna leverera i tid. Vi märker av detta på så sätt att allt fler kunder efterfrågar nya lyftlösningar som kan underlätta deras arbete samtidigt som man vill ha tryggheten och kunna lita på sin befintliga lyftutrustning. Haverier och eventuella produktionsstopp kan äventyra hela verksamheten.

Demateks motto är att vi står för Trygga Lyft. För att kunna garantera detta har vi en väl utbyggd serviceverksamhet över hela Sverige med cirka 100 servicetekniker som ser till att året runt underhålla våra kunders olika lyftutrustningar. Men vi erbjuder också olika lyftsäkerhetsprodukter för bättre kontroll samt säkrare och tryggare lyft. I detta nummer presenterar vi Gigasense CSM, med vilken man kan kontrollera livslängden även hos äldre kranar. Ett företag som gått in för den här lösningen är Metsä Board, som installerat Gigasense CSM på sina tyngre kranar.

Vi hälsar också på hos SMA Maintenance, till vilka vi levererat en skräddarsydd bockkran som används vid underhåll av Sjöfartsverkets räddningshelikoptrar. Den nya kranen innebär att de kan arbeta säkrare och snabbare. Läs också om Componenta som investerat i det smidiga lättlastsystemet KBK aluline till sin nya anläggning där de producerar delar till fordonsindustrin.

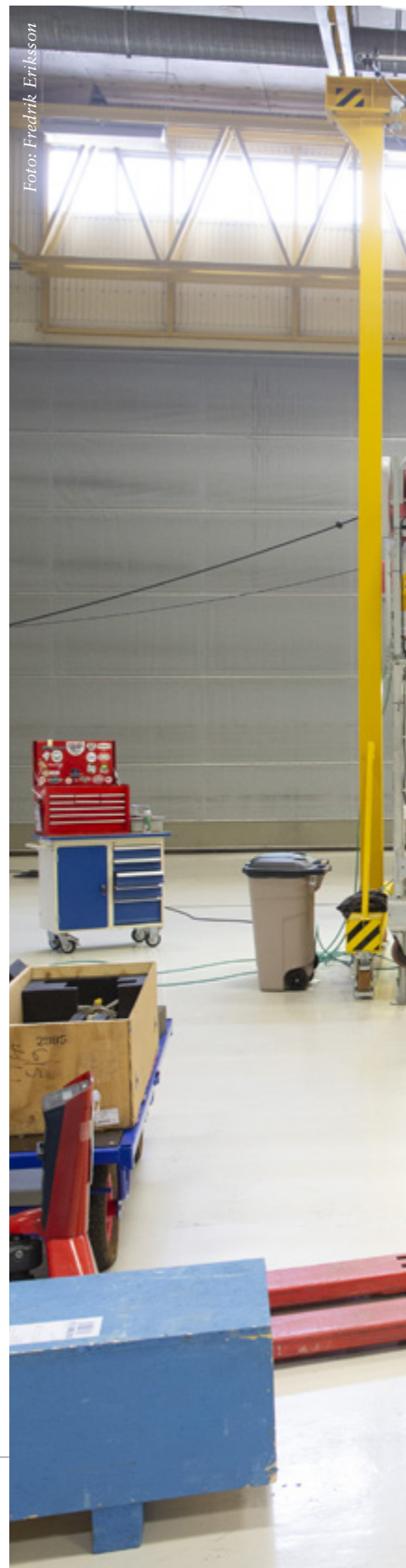
Allt fler företag litar på Dematek och de helhetslösningar inom lyft som vi kan erbjuda. Det stärker oss till att fortsätta ligga i framkant.

Trevlig läsning!

Jonas Hörnfeldt
VD
Dematek AB



Foto: Fredrik Eriksson



Dematek
OutLook

Ansvarig utgivare: Jonas Hörnfeldt
Produktion: Karlöf Marknadsföring AB, www.kundtidningar.nu
Adressändring: info@dematek.se
Framsida: Den nya bockkranen hos SMA Maintenance underlättar arbetet på Sjöfartsverkets räddningshelikopter.

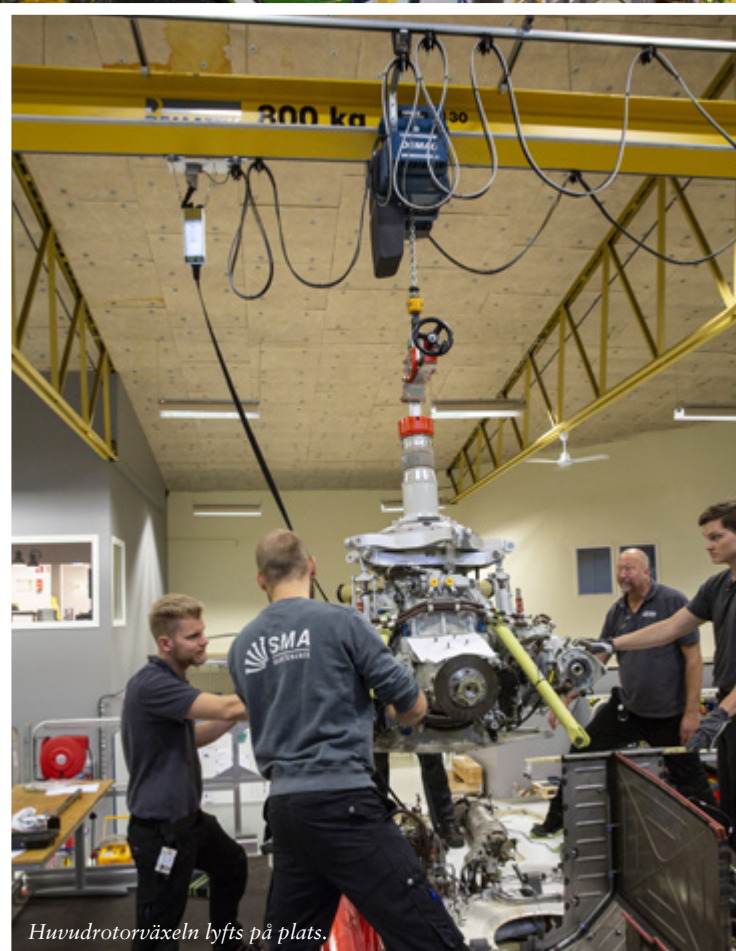
Dematek levererade **kundunik kran** för underhåll av **räddningshelikoptrar**



Möjlighet att fästa kran i taket saknades, men man måste kunna lyfta högt och samtidigt ha en flexibel lyftutrustning. Lösningen blev en kundunik bockkran från Siempelkamp.

– Sjöfartsverket har sju stycken räddningshelikoptrar av modellen AW139, en modern tvåmotorig helikopter byggd i Italien. Helikoptrarna är avsedda för sjö- och flygräddningsinsatser till sjöss och även över land, berättar Mats Sundberg, helikoptertekniker på SMA Maintenance i Göteborg och ansvarig för inköp av den nya lyftutrustningen. →





Huvudrotorväxeln lyfts på plats.

➔ Underhåll av helikoptrar

SMA Maintenance AB ägs av Sjöfartsverket och bedriver huvudsakligen helikopterunderhåll på Sjöfartsverkets räddningshelikoptrar. Företaget har 32 anställda, med huvudkontor och teknisk huvudbas på Cityflygplatsen på Säve i Göteborg medan linjeunderhållet är lokaliserat i Göteborg, Kristianstad, Visby, Norrtälje och Umeå.



Bockkranen ger plats för arbetsplattformen på bägge sidor om helikoptern.

– En räddningshelikopter är stationerad på varje bas, en helikopter är backup och en är inne hos oss. Vi gör allt planerat tungt underhåll här på Säve, medan lättare underhåll sköts ute på respektive bas, säger Mats Sundberg.

Plockas ner i molekyler

När det är fråga om planerat tungt underhåll så plockas helikoptern ner

i molekyler och man lyfter av alla komponenter inklusive motorer och växellåda. Det är en ganska tung process där allt går igenom.

– Tidigare hade vi en mindre, mobil kran för att lyfta komponenter. Den räckte bra till för den äldre helikoptermodellen som var lägre, men när vi fick de nya AW139 så var vi tvungna att sänka helikoptern för att få plats under kranen. Det innebar



☞ extraarbete och tog mycket tid i anspråk. Vi behövde därför investera i en ny kran, säger Mats Sundberg.

Bockkran mest optimalt

I den nya hangaren var det för klen takkonstruktion för att fästa en travers och dessutom högt i tak, vilket skulle göra det till en dyr lösning.

– Vi tittade även på möjligheten med att ha en svängkran, men det skulle bli för begränsat arbetsmässigt. Vi kom fram till att den mest optimala och flexibla lösningen för oss skulle vara en bockkran, säger Mats Sundberg och fortsätter:

– Jag sökte runt efter olika lyftlösningar på nätet och då kom Dematek upp som en stor och pålitlig leverantör. Jag kontaktade dem och beskrev våra önskemål.

På Dematek var säljaren Samuel Maeder ansvarig för affären.

– Jag besökte SMA Maintenance och gick igenom förutsättningarna. För största möjliga flexibilitet ville de ha en handdriven kran som kunde flyttas runt i lokalen efter behov. Men det var stora mått som krävdes så jag insåg snabbt att det inte fanns någon lämplig standardkran. Jag kontaktade därför vår leverantör Siempelkamp, som är specialiserad på att ta fram kundunika kranar, säger Samuel Maeder.

Med den här kranen spar vi mycket tid samtidigt som vi kan utföra arbetet säkrare och mer effektivt"

Spar tid

Efter att ha gått igenom olika förslag fastnade man för den lösning som innebar att Siempelkamp tog fram en bockkran, med en spännvidd på 8 meter och en höjd på 6,5 meter. Maxlasten är 800 kg och som lyftanordning används en kättingtelfer. Kranen monterades i maj.

– Det fungerar jättebra med den nya kranen. Den står på hjul så vi kan rulla runt den för olika jobb vilket underlättar, även om det krävs några man för att flytta den. Med den här kranen spar vi mycket tid samtidigt som vi kan utföra arbetet säkrare och mer effektivt, säger Mats Sundberg.



Gabriel Hansen, SMA Maintenance.



Efter att alla delar plockats isär och gått igenom monteras allt ihop igen.



Se filmen från SMA Maintenance här!

Du kan även se filmen på www.dematek.se



Konditionskontroll av äldre kranar hos Metsä Board med Gigasense CSM

Livslängden hos en lyftanordning är bland annat beroende av hur lång tid den använts och hur tungt den lyfts. Enligt Arbetsmiljöverkets förordning AFS 2006:6 avseende användning av lyftanordningar och lyftredskap är ägaren av exempelvis en kran skyldig att föra dokumentation över kranens drift.

Detta kan vara svårt att ha kontroll på när det gäller äldre kranar. Men det finns en smidig lösning – Gigasense CSM Crane Safety Monitor. Ett företag som insett fördelarna med detta är Metsä Board i Husum, som investerat i Gigasense CSM till flera av sina tyngre kranar.

Metsä Board Husum är beläget tre mil nordost om Örnsköldsvik. I fabriken tillverkas falskartong och vit liner för kunder i Europa och USA. Vid företaget arbetar cirka 680 anställda.

– Vi har sedan många år ett nära samarbete och serviceavtal med Dematek. De har servicetekniker på plats hos oss som löpande utför underhåll och service på större delen av vår lyftutrustning på anläggningen, säger Robert Andersson, projekt-ingenjör Metsä Board Husum.

Uppfylla lagkraven

Inom företaget finns ett stort antal lyftutrustningar av olika typ. Bara på kartongbruket finns det ett 60-tal, från 65 tons traverser till 0,1 tons telfrar.

– Bakgrunden till att vi investerat i Gigasense CSM är att vi vill uppfylla de lagkrav som finns samtidigt som det givetvis höjer säkerheten och gör så att vi undviker haverier och stillestånd. Dessutom ger det oss bra underlag för vår investeringsplanering. Vi slipper få obehagliga överraskningar utan kan få bättre kontroll på livslängden och planera när vi behöver byta ut våra lyftutrustningar, säger Robert Andersson.

Trygghet

På nyare kranar är det inga problem med att kontrollera hur mycket den körts och hur mycket som lyfts då mätning av detta finns inbyggd. På äldre utrustning är det dock

ett problem att ha kontroll på hur mycket kranen använts.

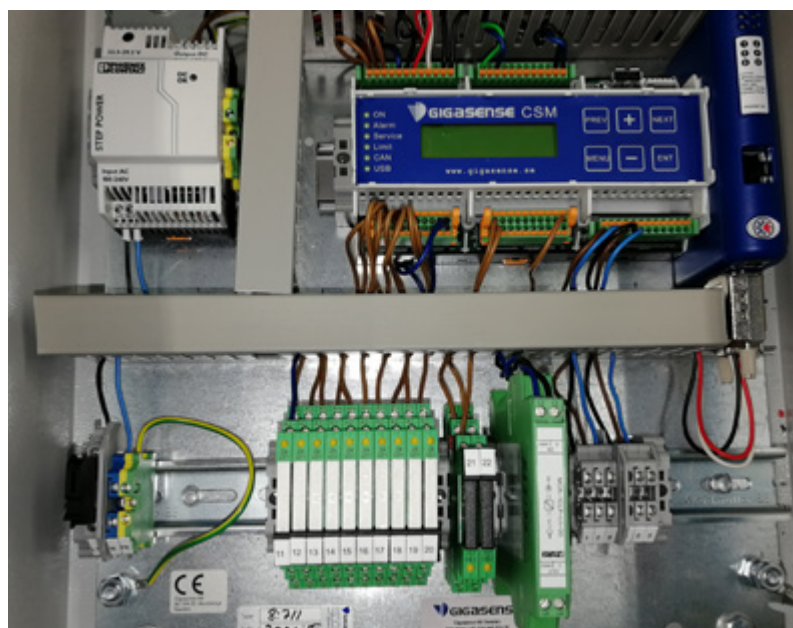
– Jag hade möte med de ansvariga på Metsä Board Husum då jag berättade om möjligheterna för dem att få lastkollektiv mätning på sina äldre kranar med hjälp av Gigasense CSM, säger Ove Grundberg, servicechef på region Norr Dematek.

Dematek är återförsäljare av Gigasense produkter på den svenska marknaden. Gigasense CSM Crane Safety Monitor tar ut en signal från kranens elektroniska överlastskydd och mäter av last och tid. Systemets programvara räknar sen om det till full-lasttimmar.

– Efter att ha kört kranen med

detta under ett halvår eller år har man bra kontroll på hur den normalt används. Med detta som underlag och vetskapen om när kranen tillverkades får man ett bra grepp om hur mycket av den teoretiska livslängden som har förbrukats och när det är dags att göra en konditionskontroll som avgör om det är dags att byta ut kranen, säger Ove Grundberg.

– Vi har till att börja med utrustat fem av våra tyngre kranar med Gigasense CSM och planerar att installera det på ytterligare tio inom en snar framtid. Det här är en bra lösning som innebär att vi kan känna oss trygga med vår produktionsutrustning samtidigt som vi vet att vi uppfyller lagkraven, avslutar Robert Andersson.



Med hjälp av Gigasense CSM kan man även få kontroll på konditionen hos äldre kranar.



// Det här är en bra lösning som innebär att vi kan känna oss trygga med vår produktionsutrustning samtidigt som vi vet att vi uppfyller lagkraven"

Componenta investerar för framtiden

Fordonsindustrin går för högtryck och kraven ökar på underleverantörerna att kunna leverera "just-in-time". Componenta Främmestad AB, som tillverkar och bearbetar olika gjutgodsdelar till lastbilar, satsar för framtiden genom att investera i ny teknik och rationell produktion. Till sin nya produktionsanläggning valde företaget KBK lättlastsystem.

Componenta Främmestad AB är ett ledande företag då det gäller bearbetning av gjutgodsdelar till den tunga fordonsindustrin. Företaget ingår i den skandinaviska gjuterikoncernen Componenta Oy och vid anläggningen i Främmestad arbetar cirka 225 anställda. Totalt förfogar man över en produktionsyta på 23 000 kvm.

– Vi har cirka 500 olika artiklar i vår produktion och levererar till bland annat Volvo Lastvagnar, Volvo Construction Equipment,

Scania, Caterpillar och Daimler. Våra kunder har allt större ordergång och har därför också ökat sin volym hos oss. För att inte slå i taket behövde vi investera och utöka vår produktion, berättar Arne Mofjell, produktionsteknisk chef på Componenta Främmestad AB.

Pilotanläggning

För drygt ett år sen började man titta över möjligheterna att expandera anläggningen.

– Vår fabrik har varit i drift sedan 1953 →

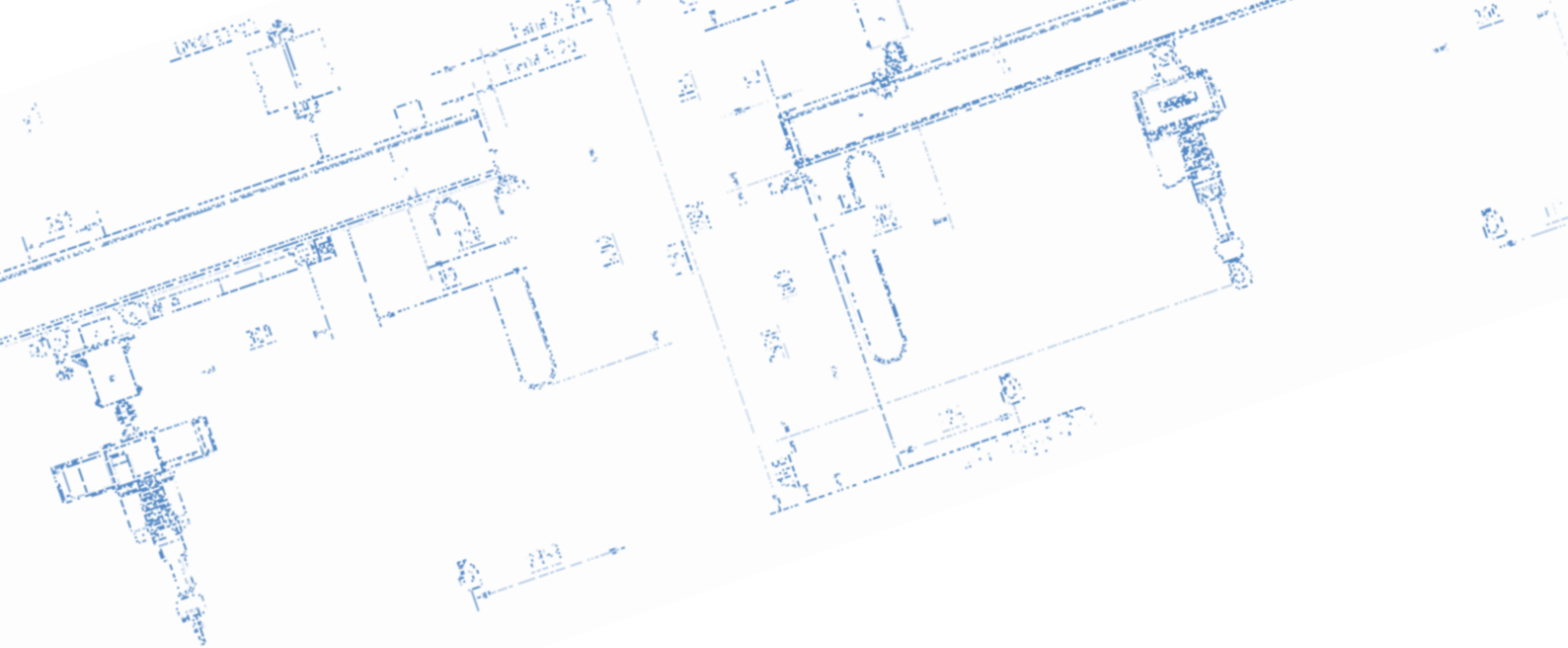


Samuel Maeder, Dematek och Arne Mofjell, Componenta.

Foto: Ulrik Södengren



Eric Svensson använder telfern för att ladda maskinen med ett nytt ämne. För dagen är det kåpor som ska sitta mellan motor och växellåda som produceras.



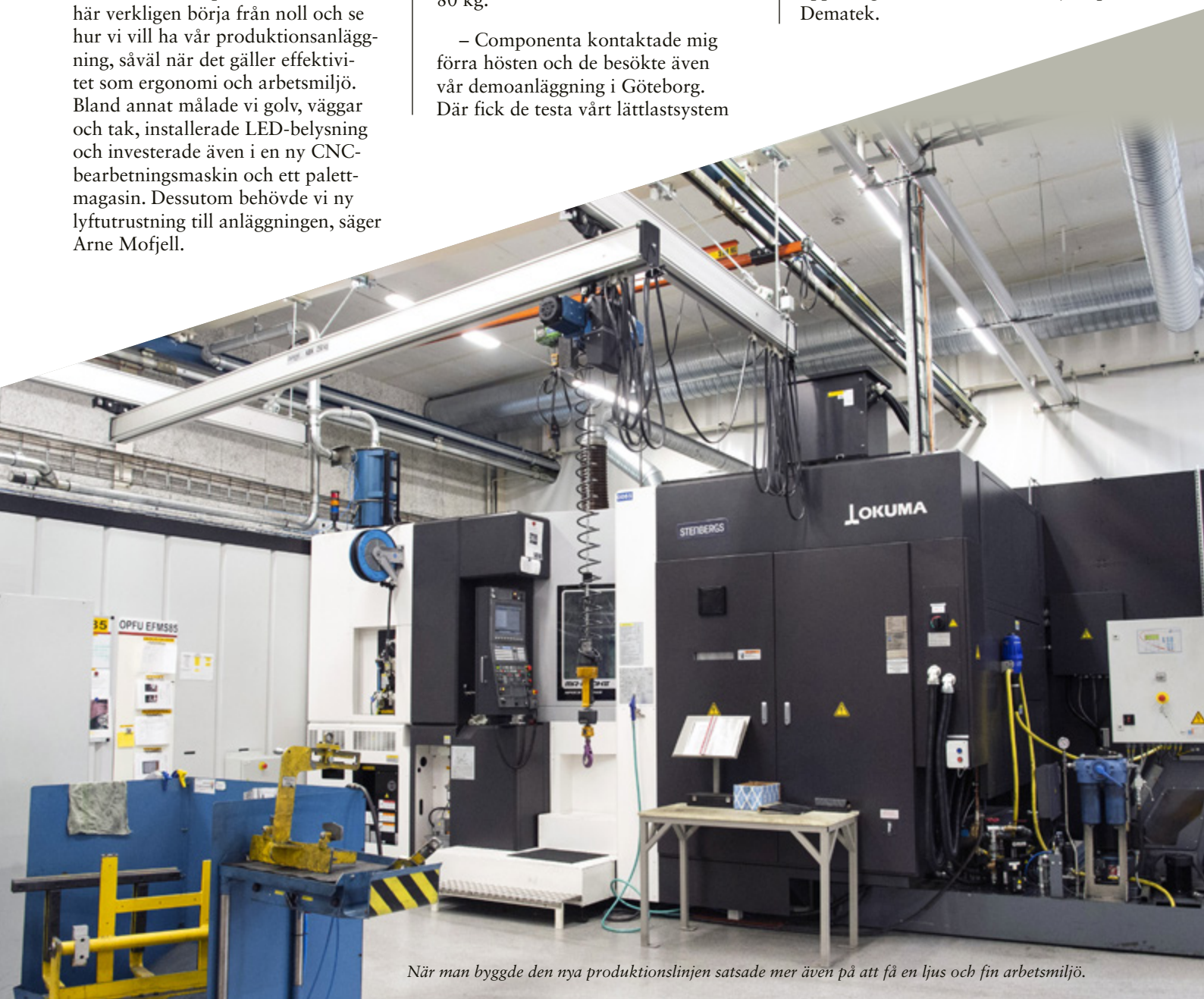
➔ och den har växt under åren, men i våra tre befintliga produktionslokaler fanns det inte utrymmen att expandera. Vi hade dock en äldre produktionshall som vi beslöt att utrusta som en pilotanläggning för vår framtida produktion. Vi ville här verkligen börja från noll och se hur vi vill ha vår produktionsanläggning, såväl när det gäller effektivitet som ergonomi och arbetsmiljö. Bland annat målade vi golv, väggar och tak, installerade LED-belysning och investerade även i en ny CNC-bearbetningsmaskin och ett palettmagasin. Dessutom behövde vi ny lyftutrustning till anläggningen, säger Arne Mofjell.

Testade lyftutrustningen

I de andra produktionslokalerna har Componenta olika typer av lyftutrustningar, såväl skensystem som pelarsvängkranar. De gjutgodsdetaljer man lyfter väger oftast mellan 10 och 80 kg.

– Componenta kontaktade mig förra hösten och de besökte även vår demoanläggning i Göteborg. Där fick de testa vårt lättlastsystem

KBK-aluline, som de gillade. Senare var jag vid deras nya lokal för att gå igenom förutsättningarna och ta fram en offert. Det var olika typer av takstolar på varierande höjd att ta hänsyn som lyftsystemet skulle hängas upp i, säger Samuel Maeder, säljare på Dematek.



När man byggde den nya produktionslinjen satsade mer även på att få en ljus och fin arbetsmiljö.

“Den här nya produktionsanläggningen är lite av en framtidsfabrik”



Bra support

– Vi fick mycket bra support av Samuel. Han kom hit med teltrar och hängde upp så att våra operatörer kunde prova. Vi blev alla nöjda med lyftsystemet såväl funktionsmässigt som estetiskt. Efter att ha utvärderat olika alternativ bestämde vi oss för Demateks lösning, säger Arne Mofjell.

Demateks lösning bestod av ett KBK-aluline lättlastsystem med två traverser på samma bana, som är 25 meter lång och 5 meter bred. Som lyftanordning används en kättingtelfer med steglös hastighetsreglering, typ DCRS-Pro 2 med en maxlast på 250 kg.

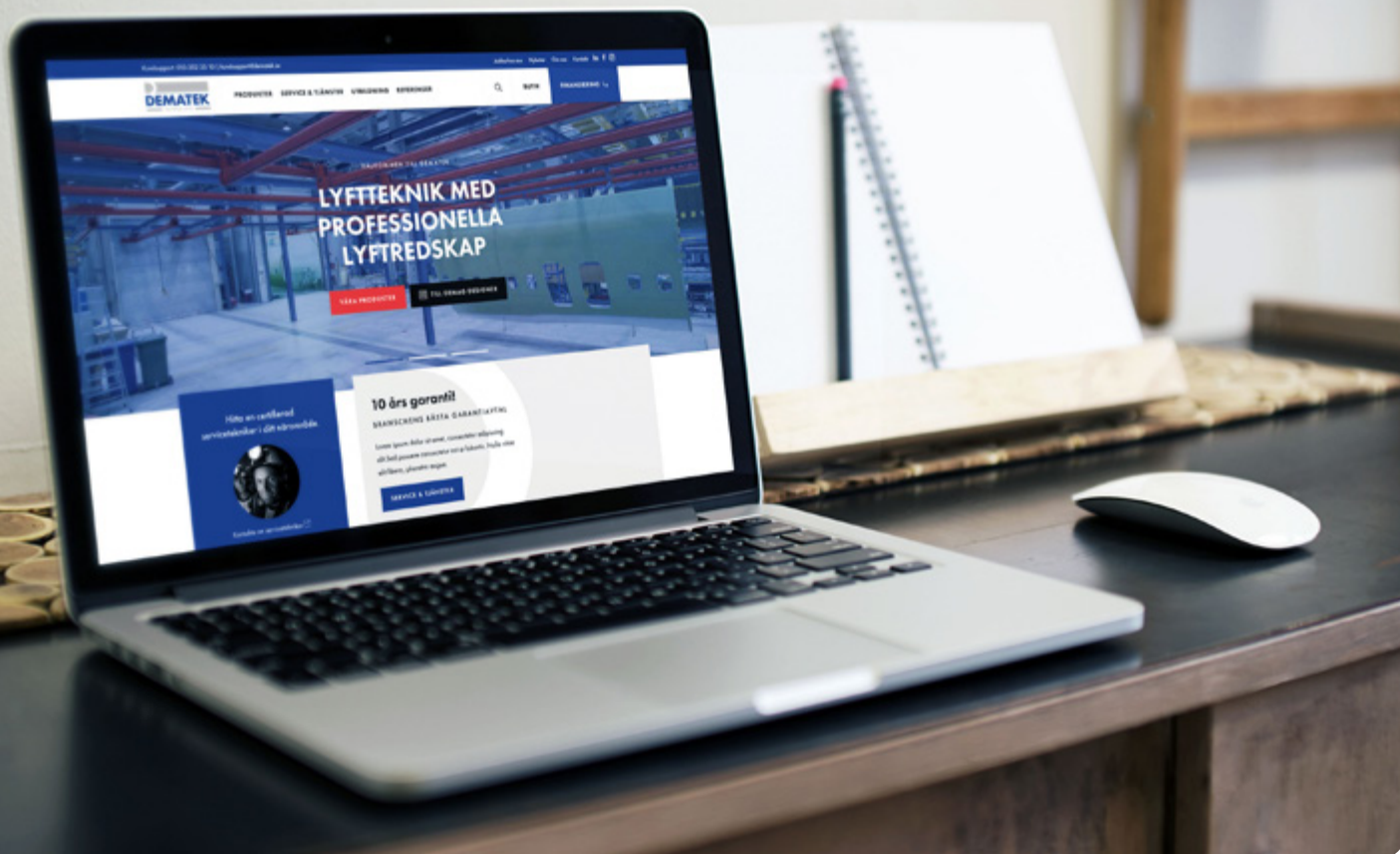
Lättmanövrerad och tyst

Den nya CNC-maskinen levererades snabbare än beräknat och det blev därför bråttom att montera lyftutrustningen. Lyftutrustningen levererades i tid i december, monterades därefter och i slutet av januari kunde man köra igång den nya anläggningen.

- Vi är mycket nöjda med resultatet. Vår nya lyftutrustning är ergonomiskt bra på alla sätt, den är lättmanövrerad och tyst. Investeringen i vår produktion har verkligen blivit ett lyft och vi tittar nu över utrustningen i våra övriga lokaler. Den här nya produktionsanläggningen är lite av en framtidsfabrik som kommer att bli normgivande för verksamheten. Vi kommer fortsätta att investera i anläggningen och ny rationell produktion för framtiden, avslutar Arne Mofjell.



Smidigt telferhandtag.



Välkommen till vår nya webbplats!

Vi hälsar er varmt välkomna till nya **dematek.se**. Vi vill med vår nya sajt få dig som kund att snabbt hitta det du söker och har skapa en miljö där du enkelt kan navigera dig fram. Du skall som besökare få möjlighet att grotta ner dig ordentligt i allt som rör lyft- och materialhantering om du så önskar. För andra kan vår sajt vara vägen in till en första kontakt. Alla är välkomna både tidigare besökare samt nya.

Vi vill att du som besökare skall känna att vår sajt känns modern och passa för alla som hittar hit, oavsett om du surfar från en mobil, läsplatta eller från en dator. Oavsett produkt eller tjänst skall du som besökare känna att på dematek.se hittar jag det jag behöver. Dematek är nämligen den självklara samarbetspartnern för svensk industri och tekniska konsulter när det handlar om Trygga Lyft.

PROFILEN

Jimmy Gärling

Servicetekniker region Mitt

Bor: Köping

Familj: Flickvän och två bonusdöttrar

Fritidsintressen: "Jag är ordförande och motorcykelinstruktör i SMC Västmanland (Sveriges MotorCyklister). SMC är en ideell motorcykelorganisation med cirka 70 000 medlemmar i hela Sverige varav cirka 2000 medlemmar hör till Västmanland. Vi jobbar både politiskt och med vidareutbildning för att skapa en säkrare trafikmiljö för oss motorcyklister. Jag håller även på med tävlingsledning inom motorsport. För tillfället är det långloppsracing som gäller, men har även hållit på med Drifting och Supermoto."



Foto: Glenn Ivans

Hej Jimmy!

Berätta lite om arbetet

– Jag tillhör som sagt Västerås distriktet, men är stationerad i hemmet och jobbar över hela regionen. I Västerås distriktet är vi totalt 11 servicetekniker som arbetar med förebyggande underhåll, reparationer, modernisering och ny montering av lyftutrustningar. Vi arbetar med ett brett spektra av produkter, från små pelarsvängkranar och traverser till portar och lyftbord.

Hur länge har du varit på Dematek?

– Jag har jobbat här i två år nu, men jag har jobbat med kranar i olika former både som resande tekniker och "in house" sedan 1999.

Vad är roligast med jobbet?

– Det är stor variation i arbetsuppgifterna och de miljöer vi jobbar i, så ingen dag är den andra lik. Ena dagen är det felsökning, nästa dag ett jobbigt linbyte för att dagen därpå utföra lite service. Som teknikintresserad är det också kul att få möjligheten att se olika typer av verksamheter. Allt från kärnkraftverk till bilindustri och glassfabriker.

Nämn några fördelar med Dematek

– En stor fördel är att det är en platt organisation samt hög kompetens inom företaget. Det gör att vi snabbt kan lösa eventuella problem som kan

dyka upp. Viktigt är också att vi arbetar med produkter från Demag, vilket ger oss kvalitetsfördelar på marknaden.

Hur är utvecklingen inom kranbranschen?

Grundprinciperna har väl varit dom samma sedan svart/vita tiden. Där har inte hänt så mycket, men jag tycker den tekniska utvecklingen med "smarta" kranar är intressant.

Det är lättare idag att finjustera kranar efter kundens önskemål än vad det var tidigare.

Även möjligheten för oss tekniker att

kunna ge fjärrsupport med hjälp av mobilanslutna övervakningsenheter ser jag som en någorlunda ny och bra teknik. Med hjälp av sådan teknik kan vi snabbare ställa en diagnos på eventuella fel och ha med oss rätt reservdelar direkt när vi åker till kund. Det kortar ner felsökningstiden för oss och framförallt stopptiden för kunden.

Hur är beläggningen med jobb just nu?

– Vi har fullt upp så vi fyller våra dagar. Just nu är det faktiskt ett sånt tryck att vi behöver anställa fler servicetekniker. ■



Foto: Göran Carlsson

MED CSM FÅR DU FULL KONTROLL OCH LASTKOLLEKTIVRÄKNING MED PÅ KÖPET

Uppgradera överlastskyddssystemet till Gigasense CSM Crane Safety Monitor i höst. Möjlighet till flera olika larm vid snedlast, slaklina, överlast mm. Lastkollektivräkning ingår alltid!

Gigasense CSM-system levereras med alla larmgränser och andra funktioner inställda och klara för användning. Ange "Gigasense" för att få 10% rabatt på hela systemet inklusive givare, förstärkare och installation vid order lagda senast 2018-12-31.

Läs om vår senaste leverans till Metsä Board inuti tidningen.

Dematek AB, den självklara samarbetspartnern för svensk industri och tekniska konsulter när det handlar om Trygga Lyft.

10%
rabatt t o m
2018-12-31



dematek.se

Dematek AB, Box 5560, 141 07 Huddinge 08-603 34 00. Generalagent för Demag Cranes & Components GmbH.

Malmö. Helsingborg. Halmstad. Ronneby. Växjö. Jönköping. Falköping. Mariestad. Mullsjö. Göteborg. Trollhättan. Västervik. Oskarshamn. Linköping. Norrköping. Nyköping. Stockholm. Strängnäs. Eskilstuna. Karlstad. Västerås. Hagfors. Mockfjärd. Guldsmedshyttan. Storvik. Gävle. Hudiksvall. Sundsvall. Örnsköldsvik. Umeå. Skellefteå. Piteå. Luleå.